

«СОГЛАСОВАНО»

Глава МО «Бердигестяхский
наслег»

Парфенов М.С.

«29» _____
2019г.



«СОГЛАСОВАНО»

Начальник ГИБДД
отдела МВД РФ по Горному
району Майор полиции

С. П. Торохов

«____» _____
2019г.



«УТВЕРЖДАЮ»

Директор МБУ ДО
«ЦДО имени Л.Е.Лукиной»
А.М. Колесова

«____» _____
2019г.



ПАСПОРТ

ДОРОЖНОЙ БЕЗОПАСНОСТИ ОБРАЗОВАТЕЛЬНОГО УЧРЕЖДЕНИЯ

Муниципальное бюджетное учреждение
дополнительного образования "Центр дополнительного образования
имени Людмилы Егоровны Лукиной»
муниципального района «Горный улус» Республики Саха (Якутия)
с. Бердигестях.

2019-2020 уч. год.

Общие сведения

Муниципальное бюджетное учреждение дополнительного образования "Центр дополнительного образования имени Людмилы Егоровны Лукиной" муниципального района «Горный улус» с. Бердигестях.

(Наименование ОУ)

Тип ОУ муниципальное бюджетное учреждение дополнительного образования
Юридический адрес ОУ: 678030, Республика Саха (Якутия) Горный улус, село Бердигестях, улица С.Данилова, 49.

Фактический адрес ОУ: 678030, Республика Саха (Якутия) Горный улус, село Бердигестях, улица С.Данилова, 49.

Руководители ОУ:

Директор Колесова Александра Михайловна Тел 8(41131) 4-15-36, 8924-166-94-10

(должность) (фамилия, имя, отчество)

(телефон)

Ответственные работники муниципального органа образования

Начальник МКУ «УО» Сметанина В.И. Тел. 8(41131) 4-14-08

(должность) (фамилия, имя, отчество)

(телефон)

Ответственные от Госавтоинспекции:

Начальник ОГАИ Горохов С.П. Тел. 8(41131) 4-18-55

(должность) (фамилия, имя, отчество)

(телефон)

Инспектор ДПС 8(41131) 4-18-55

(должность) (фамилия, имя, отчество)

(телефон)

Ответственные работники за мероприятия по профилактике детского травматизма

Заведующий Ефремов А.Е. Тел. 8(41131) 4-15-36

(должность) (фамилия, имя, отчество)

(телефон)

Руководитель или ответственный работник дорожно-эксплуатационной организации, осуществляющей содержание УДС*

ООО «Амгор» Бельды Н.Ж. Тел. 8924 -867-18-66

(должность) (фамилия, имя, отчество)

(телефон)

Руководитель или ответственный работник дорожно-эксплуатационной организации, осуществляющей содержание ТСОДД*

Глава МО «Бердигестяхский наслег» Парфенов М.С. Тел. 8(41131) 4-17-04

(должность) (фамилия, имя, отчество)

(телефон)

Количество воспитанников 760

Наличие уголка по БДД имеется в коридоре
(если имеется, указать место расположения)

Наличие класса по БДД нет

* Дорожно-эксплуатационные организации, осуществляющие содержание УДС, несут ответственность в соответствии с законодательством Российской Федерации (Федеральный закон «О безопасности дорожного движения» №196-ФЗ, КоАП, Гражданский кодекс).

(если имеется, указать место расположения)

Наличие автогородка (площадки) по БДД нет

(если имеется, указать место расположения)

Наличие автобуса в ОУ да

(при наличии автобуса)

Владелец автобуса

МБУ ДО «Центр дополнительного образования им. Л.Е.Лукиной»

(ОУ, муниципальное образование и др.)

Время занятий в ОУ:

1 смена: 10:00 – 13:00

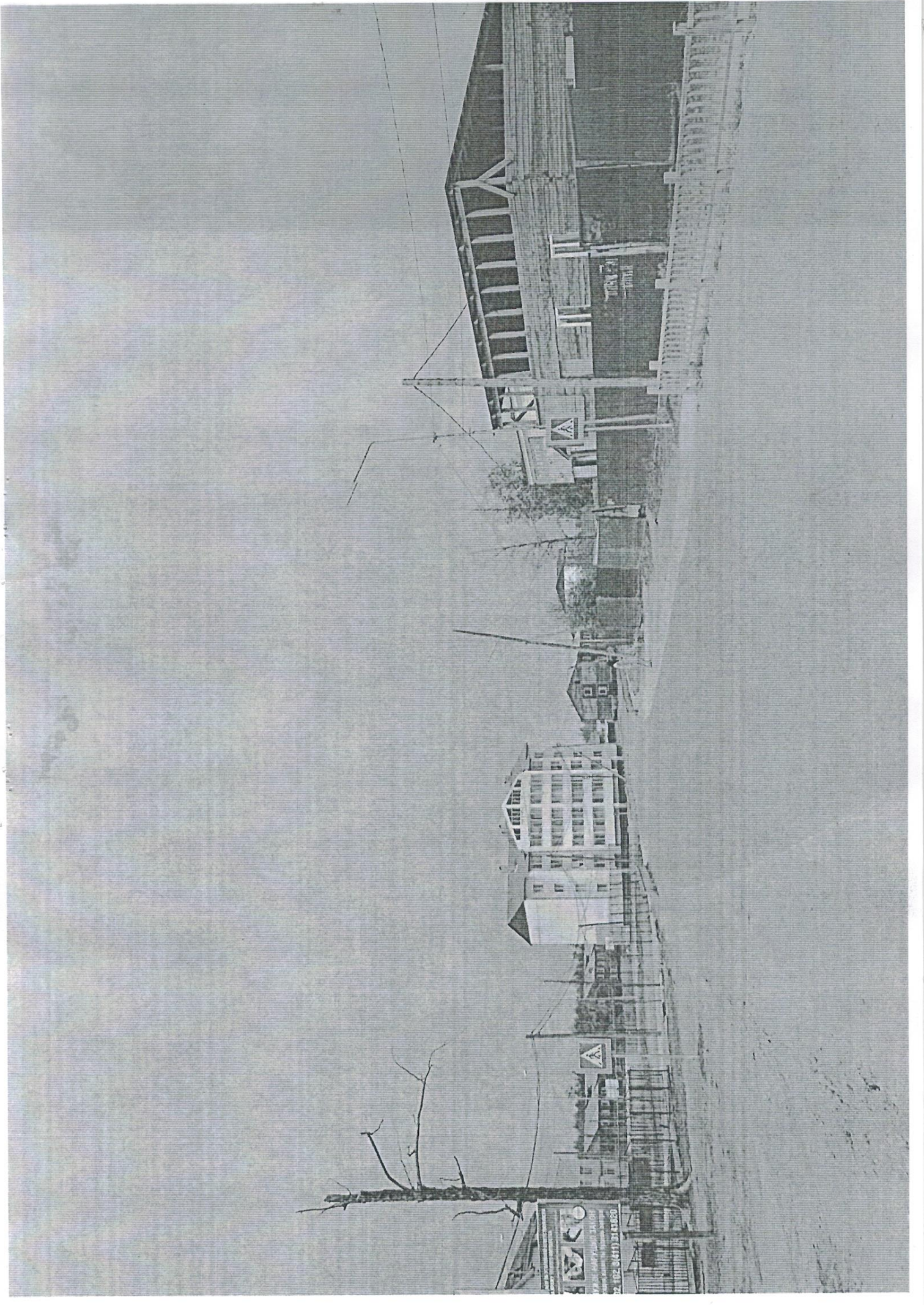
2 смена : 14:00 – 20:00

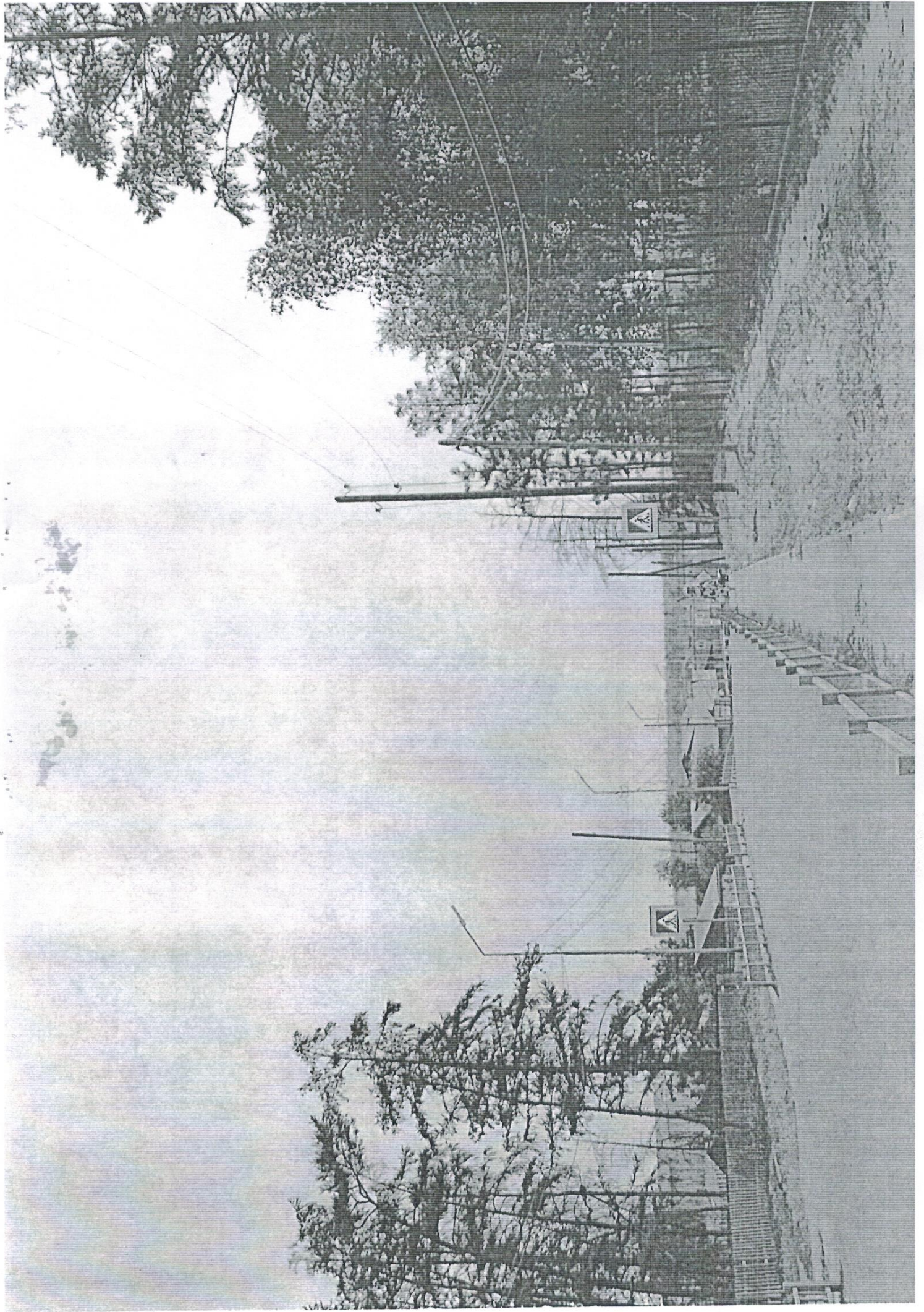
Телефоны оперативных служб:

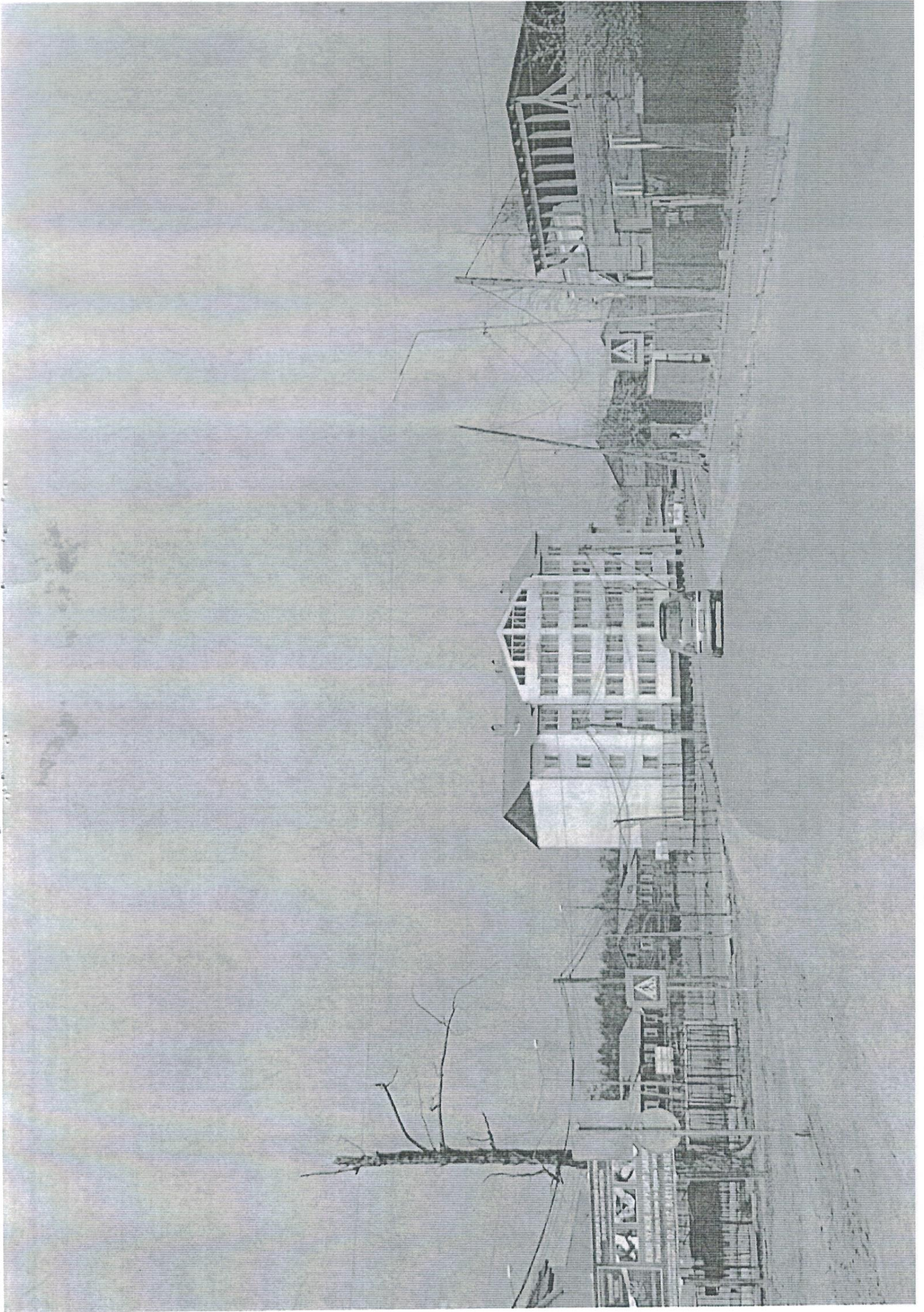
01 с сот.тел:010

02 с сот.тел:020

03 с сот.тел:030









УГОЛОК

Безопасности дорожного движения



Правила дорожного движения для пешеходов

Пешеходы должны двигаться по тротуарам или пешеходным дорожкам, а при их отсутствии — по краю проезжей части. При отсутствии этих дорожек на проезжей части должны двигаться по направлению движения транспортных средств по правой стороне не более чем на четыре метра от края проезжей части. В местах, где движение пешеходов осуществляется по тротуару, пешеходной дорожке или обочине, выделенной для пешеходов, пешеходы должны двигаться только в направлении движения транспортных средств. При этом не допускается движение пешеходов навстречу движению транспортных средств по тротуару, пешеходной дорожке или обочине, выделенной для пешеходов. При переходе проезжей части пешеходы должны пользоваться пешеходными переходами. При отсутствии пешеходного перехода пешеходы могут переходить проезжую часть в местах, где движение транспортных средств осуществляется по тротуару, пешеходной дорожке или обочине, выделенной для пешеходов, пешеходы должны двигаться только в направлении движения транспортных средств. При этом не допускается движение пешеходов навстречу движению транспортных средств по тротуару, пешеходной дорожке или обочине, выделенной для пешеходов. При переходе проезжей части пешеходы должны пользоваться пешеходными переходами. При отсутствии пешеходного перехода пешеходы могут переходить проезжую часть в местах, где движение транспортных средств осуществляется по тротуару, пешеходной дорожке или обочине, выделенной для пешеходов, пешеходы должны двигаться только в направлении движения транспортных средств. При этом не допускается движение пешеходов навстречу движению транспортных средств по тротуару, пешеходной дорожке или обочине, выделенной для пешеходов.



Пешеходы должны двигаться по тротуарам или пешеходным дорожкам, а при их отсутствии — по краю проезжей части.



При переходе проезжей части пешеходы должны пользоваться пешеходными переходами.



При переходе проезжей части пешеходы должны пользоваться пешеходными переходами.

ПРОКАСАЙТЕ
СУБЪЕКТИВНОСТЬ
НОРДСКО-И
МАГНИТ
НЕП

ПОДОЖДИ,
НА ТОРОПЯСЬ
И ЗАПЛАТИ СВЕТ
ДОЖДИСЬ!

ОДЕЖДА ИЗ
ТЕПЛОУЩЕГО
МАТЕРИАЛА
ПЕРЕХОДИ!

Безопасный переход
Дорожные знаки
Знаки на пешеходном переходе



Пешеходы должны двигаться по тротуарам или пешеходным дорожкам, а при их отсутствии — по краю проезжей части.



При переходе проезжей части пешеходы должны пользоваться пешеходными переходами.



При переходе проезжей части пешеходы должны пользоваться пешеходными переходами.

Правила дорожного движения для велосипедистов

Велосипедисты должны двигаться по тротуарам или пешеходным дорожкам, а при их отсутствии — по краю проезжей части. При отсутствии этих дорожек на проезжей части должны двигаться по направлению движения транспортных средств по правой стороне не более чем на четыре метра от края проезжей части. В местах, где движение велосипедистов осуществляется по тротуару, пешеходной дорожке или обочине, выделенной для велосипедистов, велосипедисты должны двигаться только в направлении движения транспортных средств. При этом не допускается движение велосипедистов навстречу движению транспортных средств по тротуару, пешеходной дорожке или обочине, выделенной для велосипедистов. При переходе проезжей части велосипедисты должны пользоваться пешеходными переходами. При отсутствии пешеходного перехода велосипедисты могут переходить проезжую часть в местах, где движение транспортных средств осуществляется по тротуару, пешеходной дорожке или обочине, выделенной для велосипедистов, велосипедисты должны двигаться только в направлении движения транспортных средств. При этом не допускается движение велосипедистов навстречу движению транспортных средств по тротуару, пешеходной дорожке или обочине, выделенной для велосипедистов.



Знаки на пешеходном переходе

Знаки на пешеходном переходе

Знаки на пешеходном переходе

Знаки на пешеходном переходе

Знаки на пешеходном переходе